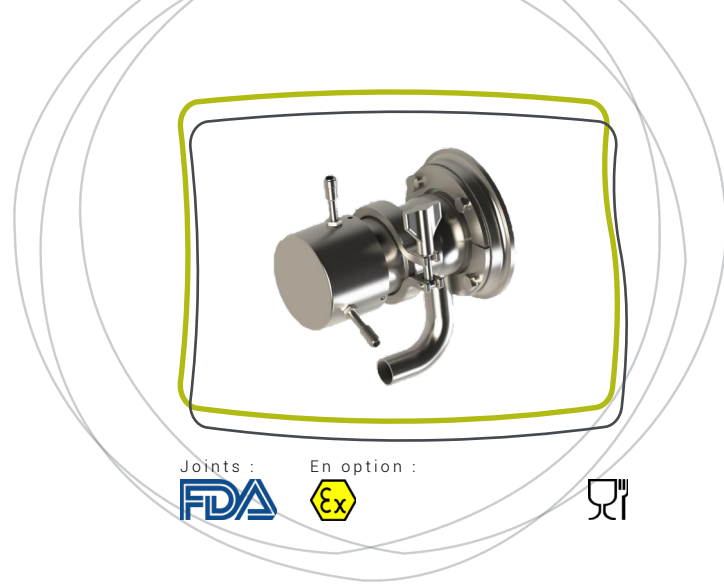


LRA[®]

Vanne de lavage autonome pour cuve agitée



Présentation

La vanne de lavage LRA a été conçue pour effectuer un nettoyage renforcé de la cuve lors des cycles NEP : elle permet d'atteindre les « zones d'ombres » générées par les composants tels que les agitateurs et leurs arbres, les ancres et les raclantes.

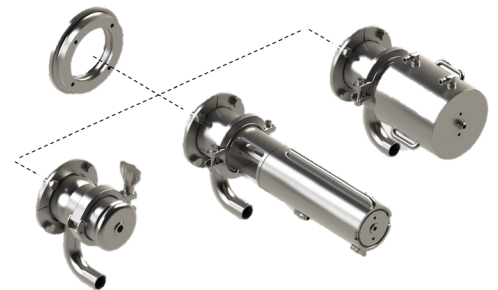
Toutes les vannes LRA sont rigoureusement identiques : elles bénéficient ainsi d'un effet de série qui permet un excellent rapport qualité/prix.

Bénéfices clés

- Equipement autonome en air : aucun pilotage n'est requis, c'est la pression hydraulique du CIP qui déclenche l'ouverture de la vanne LRA
- Rentabilité : Réduction des coûts de cycles NEP (par rapport à une utilisation de boule de lavage seule)
- Productivité : Meilleure disponibilité des installations grâce à la réduction des temps de NEP (par rapport à une utilisation de boule de lavage seule)
- Environnement : Économie d'eau et de produit de lavage (par rapport à une utilisation de boule de lavage seule)
- Autonomie : en cas de coupure d'énergie, un ressort d'assistance maintient la fermeture
- Modularité : Interchangeabilité des corps avec les vannes LPA-A & LPAH

Applications

- Pour tous types de produits
- Pour une sanitation renforcée des cuves process agitées



Caractéristiques techniques

Tailles : DN 25

Raccordement entrée : A souder

Raccordement sur cuve : Bride affleurante à souder

Pression de service dans la cuve : De -1 à +6 bar (si actionneur piloté en double effet)

Étanchéité : Jusqu'à 4 bar dans la cuve en l'absence d'air dans le vérin

Température de service : De +1 °C à +150 °C

Débit de lavage : 2,7 m³/h à 1,2 bar

Début d'ouverture côté NEP : 0,6 bar

Début d'ouverture côté intérieur : 4 bar

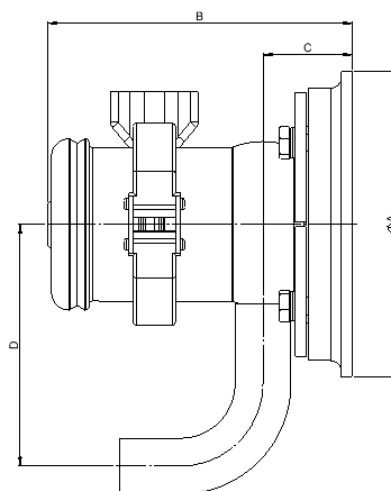
Matériaux

- Pièces en contact avec le produit : Inox 1.4404 (316L)
- Autres pièces métalliques : Inox 1.4307 (304L)
- Corps de vérin : Tube vérin rodé Inox 1.4307 (304L)
- Joints en contact avec le produit : EPDM (Ethylène-Propylène-Diène Monomère)

Dimensions en mm

Version standard

Tailles	DN 25
ØA	139
B	139
C	41
D	110



Options

- Autre raccordement entrée : clamp
- Étanchéité : FKM (caoutchouc Fluorocarboné, éq. Viton®) et Silicone (VMQ)
- Détecteur de position
- État de surface spécifique

Garantie

12 mois à partir de la date d'expédition (sauf conditions particulières).

Conformités

- Joints élastomère en conformité FDA CFR 21.177.2600 et règlement 1935/2004/CE